

# **MANUAL DE PATROCINIOS**

## **XVI CONGRESO NACIONAL DE LA SOCIEDAD ESPAÑOLA DE MEDICINA DEL DEPORTE**



**Granada  
Hotel MA Nazaríes  
23 al 26 de noviembre de 2016**



## INDICE

1. Invitación del Presidente.
2. Información general.
3. Sede.
4. Exposición comercial.
  - 4.1. Características.
  - 4.2. Plano ubicación exposición comercial.
  - 4.3. Precios stands.
  - 4.4. Normativa.
5. Patrocinios.
  - 5.1. Patrocinador principal.
  - 5.2. Patrocinador especial.
  - 5.3. Patrocinador básico.
  - 5.4. Patrocinio de Ponencia Oficial.
  - 5.5. Patrocinio de Simposio Integrado.
  - 5.6. Patrocinio de Taller.
6. Colaboraciones.
  - 6.1. Publicidad impresa.
  - 6.2. Información electrónica del Congreso.
  - 6.3. Eventos sociales.
  - 6.4. Libro de abstracts de las comunicaciones libres.
  - 6.5. Patrocinio de premios.
  - 6.6. Otros patrocinios.
7. Información patrocinadores.
8. Boletín de alojamiento.
9. Boletín exposición comercial.
10. Boletín patrocinadores.
11. Boletín otras colaboraciones.



## 1. INVITACIÓN DEL PRESIDENTE

Estimados amigos:

En nombre del Comité Organizador tengo el placer de invitarles a participar en el XVI Congreso Nacional de SEMED-FEMEDE que se celebrará en el Hotel MA Nazaríes de Granada los días 23 al 26 de noviembre del año 2016.

La Sociedad Española de Medicina del Deporte viene desarrollando actividades de elevado contenido científico que gozan de una amplia aceptación por los profesionales de la Medicina del Deporte y de sus diversas ciencias afines.

La oferta de ponencias oficiales, simposios y el resto de actividades científicas es lo suficientemente atractiva como para reunir en Granada a una gran cantidad de profesionales e investigadores que compartirán experiencias y conocimientos.

Entendemos que una parte primordial de esta actividad es brindar la oportunidad de compartir estos días las novedades que, tanto Laboratorios Farmacéuticos como Casas Comerciales y otros Patrocinadores, ofrecerán y serán de gran utilidad para los asistentes al Congreso. De esta forma se puede lograr un beneficio mutuo que redunda en la posibilidad de realización de actividades de esta envergadura y en el conocimiento de los productos que Vdes. ofrecen.

Por ello nos permitimos invitar a su Entidad a participar en el desarrollo de este evento y a estar presente en Granada apoyando de este modo los esfuerzos que el Comité Organizador viene realizando por la Medicina del Deporte.

En la confianza de contar con su colaboración, reciba un cordial saludo.

**Dr. Carlos De Teresa Galván**  
Presidente del Comité Organizador Local  
Vicepresidente del Comité Organizador

**Dr. Pedro Manonelles**  
Presidente del Comité Organizador  
Presidente SEMED-FEMEDE



## 2. INFORMACIÓN GENERAL

**LUGAR DEL CONGRESO:** Granada

**FECHA:** Del 23 al 26 de noviembre de 2016

### ORGANIZA



SEMED-FEMEDE (Federación Española de Medicina del Deporte)

### SECRETARÍA DEL CONGRESO

Sociedad Española de Medicina del Deporte  
Apartado de correos 1207. 31080 Pamplona  
Tlf. + 34 948 267 706  
Fax. + 34 948 171 431  
Correo electrónico: [congresos@femede.es](mailto:congresos@femede.es)  
Página web: [www.femede.es/congresodegranada2016](http://www.femede.es/congresodegranada2016)

### SECRETARÍA TÉCNICA

Viajes El Corte Inglés S.A.  
División Eventos Deportivos  
C/ Teniente Borges, N° 5. 41002 Sevilla  
Tlf: +00 34 954 50 66 20  
Fax: + 34 954 22 42 45  
e-mail: [areaeventos@viajeseci.es](mailto:areaeventos@viajeseci.es)  
Personas de contacto: Estela Coll / Marisa Sirodey

### 3. SEDE DEL CONGRESO

La Sede del Congreso será:

**Hotel M.A. Nazaries**

C/ Maestro Montero 12

18004 - Granada

Teléfono: +34 958 18 76 00

Página web: <http://www.hotelnazariesgranada.com>





## 4. EXPOSICIÓN COMERCIAL

**4.1. Características.** La Exposición Comercial del Congreso estará ubicada en la planta calle del Hotel Nazaríes, con vistas acristaladas a un relajante espacio de vegetación y fuentes nazaríes.

A continuación se detallan las características, ubicación, normativa y precios.

El Comité Organizador pone a disposición de las empresas interesadas el **STAND BÁSICO 3x2**:

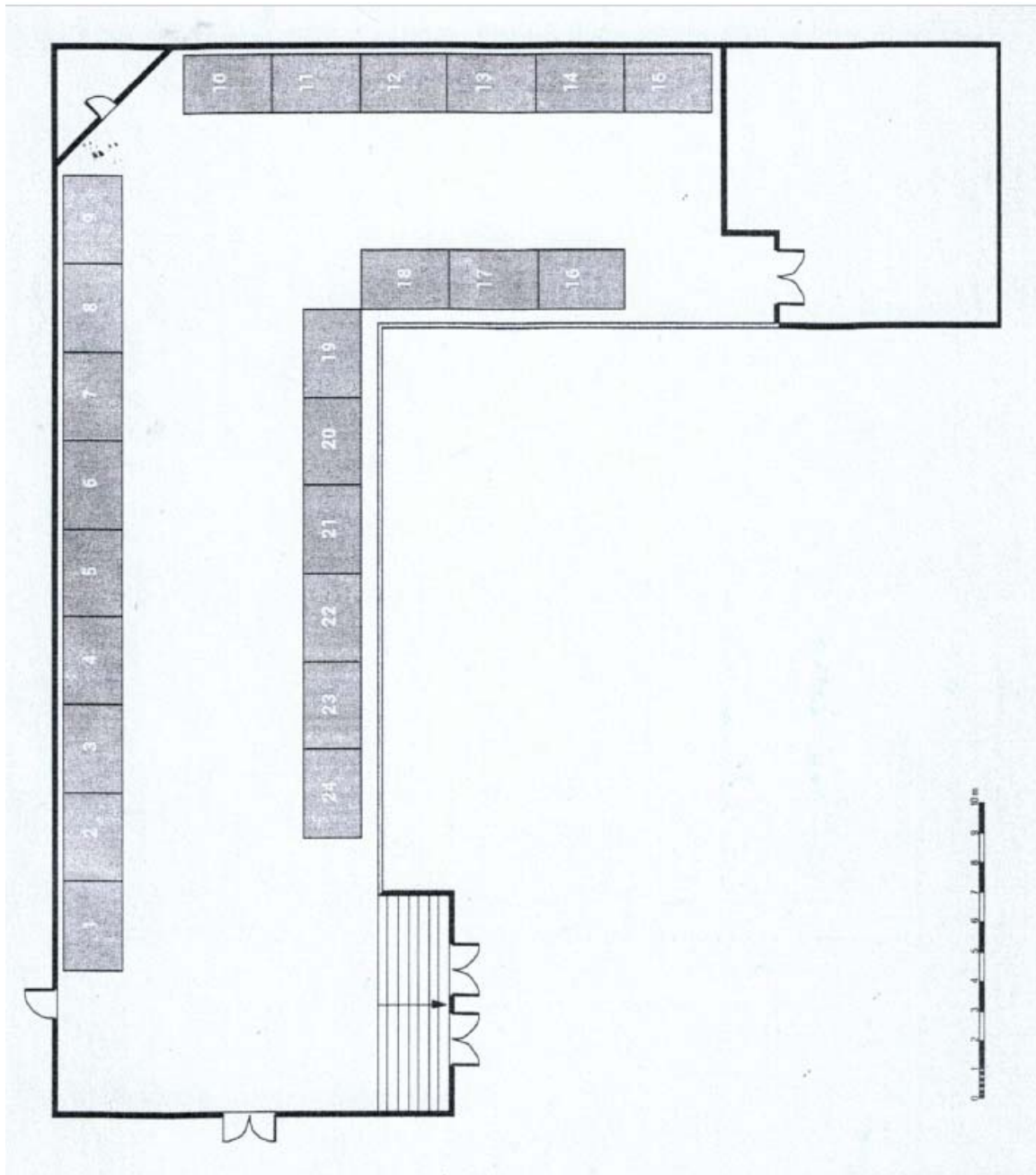
- Espacio de 6 m<sup>2</sup> (3 x 2 m.).
- Panelado de aluminio blanco
- Cuadro eléctrico 15 A.
- 300 w iluminación focos.
- Superficie cubierta con moqueta ferial.

Se pueden proporcionar mobiliarios accesorios (consulte precios).

**Con la contratación de un stand se entregan dos inscripciones completas para el Congreso.**

## 4. EXPOSICIÓN COMERCIAL

### 4.2. PLANO DE UBICACIÓN DE LA EXPOSICIÓN COMERCIAL









## 4. EXPOSICIÓN COMERCIAL

### 4.4. NORMATIVA

Montaje y desmontaje:

Fecha Montaje: 22/11/2016  
Horario: De 8.00 h. a 20.00 h.

Fecha Desmontaje: 26/11/2016  
Horario: De 14.00 h a 20.00 h.

### Limpieza

La limpieza de los espacios comunes del Congreso se efectuará por los servicios de limpieza del Hotel, pero la **limpieza de los stands, así como la retirada de las cajas y del material sobrante corre a cargo, y es responsabilidad, de los expositores.**



## 5. PATROCINIOS

### 5. PATROCINIOS

#### 5.1. PATROCINADOR PRINCIPAL

- 50 % descuento en el área de exposición.
- Logotipo en la página web del Congreso.
- 4 inscripciones completas al Congreso.
- 1 invitación para la cena de gala.
- Posibilidad de incluir folletos publicitarios en las bolsas de los congresistas.
- Mención como Patrocinador Principal en todos los Programas del Congreso.
- Autorización de utilización del Logotipo del Congreso en su propia publicidad.
- Agradecimiento en la ceremonia de Inauguración.

#### 5.2. PATROCINADOR ESPECIAL

- 40 % descuento en el área de exposición.
- Logotipo en la página web del Congreso.
- 3 Inscripciones completas al Congreso.
- Posibilidad de incluir folletos publicitarios en las bolsas de los congresistas.
- Mención como Patrocinador Especial en todos los Programas del Congreso.
- Autorización de utilización del Logotipo del Congreso en su propia publicidad.
- Agradecimiento en la ceremonia de Inauguración.



## 5. PATROCINIOS

### 5.3. PATROCINADOR BÁSICO

- 20 % descuento en el área de exposición.
- Logotipo en la página web del Congreso.
- 2 Inscripción completa al Congreso
- Posibilidad de incluir folletos publicitarios en las bolsas de los congresistas.
- Mención como Patrocinador Básico en todos los Programas del Congreso.
- Autorización de utilización del Logotipo del Congreso en su propia publicidad.
- Agradecimiento en la ceremonia de Inauguración.

### 5.4. PATROCINIO DE PONENCIA OFICIAL

- El patrocinio de una Ponencia Oficial (Presidente, Moderador y tres Ponentes) incluye las inscripciones al Congreso de los participantes en la Ponencia, sus viajes y su estancia oficial en el Congreso.
- El patrocinio de una Ponencia Oficial da derecho a:
  - Mención "Con el patrocinio de" y logotipo de la empresa patrocinadora en los Programas del Congreso desde el momento de la firma del contrato y en la propia sesión de la Ponencia.
  - Descuento del 25% en la contratación de un stand de la exposición comercial.



## 5. PATROCINIOS

### 5.5. PATROCINIO DE SIMPOSIO INTEGRADO

- La organización de un Simposio Integrado corre a cargo de la compañía patrocinadora.
- El Simposio Integrado forma parte del programa científico oficial del Congreso. El programa de un simposio integrado debe estar en concordancia con las directrices del Congreso y debe remitirse al Comité Organizador para su aprobación.
- Las publicaciones y el material escrito se realizan conjuntamente con las invitaciones integradas, programas y libro de resúmenes o de actas del Congreso. Estas Publicaciones necesitan la aprobación del Comité Organizador.
- Servicios incluidos:
  - Alquiler de la sala para la duración del Simposio (media jornada).
  - Equipo técnico estándar.
  - El programa del Simposio Satélite se publicará en el programa final del Congreso.
  - Tras la firma del contrato, el título de un Simposio Integrado se publicará en el programa preliminar, siempre que la información haya llegado a tiempo.
  - Uso del logotipo del Congreso.
  - Agradecimiento al patrocinador Programa Final: Hecho posible y organizado por...
- Gastos no incluidos
  - Gastos de transporte, hotel y registro de conferenciantes y moderadores/presidentes.

### 5.6. PATROCINIO DE TALLER

- La organización de un Taller corre a cargo de la compañía patrocinadora.
- El Taller forma parte del programa científico oficial del Congreso. El programa de un Taller debe estar en concordancia con las directrices del Congreso y debe remitirse al Comité Organizador para su aprobación.
- Las publicaciones y el material escrito se realizan conjuntamente con las invitaciones integradas, programas y libro de resúmenes o de actas del Congreso. Estas Publicaciones necesitan la aprobación del Comité Organizador.
- Servicios incluidos:
  - Alquiler de la sala para la duración del Taller (media jornada o jornada completa).
  - Equipo técnico estándar.
  - El programa del Taller se publicará en el programa final del Congreso.
  - Tras la firma del contrato, el título de un Taller se publicará en el programa preliminar, siempre que la información haya llegado a tiempo.
  - Uso del logotipo del Congreso.
  - Agradecimiento al patrocinador Programa Final: Hecho posible y organizado por...
- Gastos no incluidos
  - Gastos de transporte, hotel y registro de conferenciantes y moderadores/presidentes.



## 6. COLABORACIONES

### 6. COLABORACIONES

#### 6.1. PUBLICIDAD IMPRESA

- Inclusión en el Programa Preliminar de un anuncio libre a todo color (1/4 de página) en contraportada.
- Inclusión en el Programa Final de un anuncio libre (1/4 de página) en contraportada.
- Inclusión en el Programa Preliminar de un anuncio libre a todo color (1/4 de página) en interior portada.
- Inclusión en el Programa Final de un anuncio libre (1/4 de página) en interior portada.
- Inclusión en el Programa Preliminar de un anuncio libre, página completa, a 4 colores.
- Inclusión en el Programa Preliminar de un anuncio libre, media página, a 4 colores.
- Inclusión en el Programa Final de un anuncio libre, página completa, a 4 colores.
- Inclusión en el Programa Final de un anuncio libre, media página, a 4 colores.

#### 6.2. INFORMACIÓN ELECTRÓNICA DEL CONGRESO

- Patrocinio de la **página web** del Congreso, incluyendo anagrama de la empresa colaboradora con link a su página web en lugar preferente.
- **Banner** en la página web del Congreso, incluyendo link a la página web de la empresa colaboradora.
- **Banner** en todos los envíos electrónicos que se hagan referentes al Congreso.



## 6. COLABORACIONES

### 6.3. EVENTOS SOCIALES

- Patrocinio de los cinco **coffee break**.
- Patrocinio de los dos **almuerzos de trabajo**.
- Patrocinio de la **cena de trabajo**.
- Patrocinio de la **cena de clausura**.
- Patrocinio de **actos socioculturales**.

Los patrocinios incluyen:

- Indicación del patrocinio en el programa del Congreso.
- Aparición en el listado de patrocinadores.
- Cartel anunciador en las actividades.
- Aportar la información comercial en las mesas de apoyo.

### 6.4. LIBRO DE ABSTRACTS DE LAS COMUNICACIONES LIBRES

El libro de abstracts se publicará en número especial de la revista científica Archivos de Medicina del Deporte que ofrece la ventaja de tener valor curricular universitario.



## 6. COLABORACIONES

### 6.5. PATROCINIO DE PREMIOS

- **Patrocinio de premio a la mejor comunicación científica.**
- **Patrocinio del accésit a la mejor comunicación científica.**

### 6.6. OTROS PATROCINIOS

- **Carpeta del congreso** para todos los congresistas, incluida una memoria USB o *pendrive* con el programa.
- **Documentación comercial en la carpeta** del congresista.
- **Entrega de diplomas** del Congreso en el stand de la empresa patrocinadora.
- **Entrega de la revista de abstracts** del Congreso en el stand de la empresa patrocinadora.
- Patrocinio del **servicio de autocares**. Publicidad frontal o lateral de la empresa patrocinadora en los autocares de los actos sociales programados.
- Patrocinio del **servicio de azafatas**. Inserción de insignia o chapa publicitaria en las solapas de los uniformes de las azafatas.
- **Cintas de identificador** del Congresista.
- **Sala de prensa diaria**. Con información diaria de las actividades del Congreso. A concretar con el Comité Organizador.

(NOTA) En caso de que una empresa comercial estuviera interesada en un patrocinio global, incluyendo (Patrocinio + colaboración + stand) el Comité Organizador valoraría una oferta más ventajosa.





## 7. INFORMACIÓN PATROCINADORES

### INFORMACIÓN GENERAL PARA PATROCINADORES

Si está Vd. interesado en esponsorizar el XVI Congreso Nacional de SEMED-FEMEDE por favor contacte con la **Secretaría del Congreso** (Sociedad Española de Medicina del Deporte).

No se permite a los patrocinadores realizar eventos paralelos al Congreso sin consultar con el Comité Organizador.

Los contratos de patrocinio que regulan los servicios establecidos para los diferentes patrocinios deben cumplimentarse con la Secretaría del Congreso.

El contrato debe firmarse y devolverse en dos semanas desde el día de la propuesta para que sea valido.



## 8. BOLETÍN DE ALOJAMIENTO



## 9. BOLETÍN EXPOSICIÓN COMERCIAL - STAND

Por favor, enviar debidamente cumplimentado a:  
SEMED-FEMEDE  
E-mail: congresos@femede.es

Persona de Contacto: Dr. Pedro Manonelles

EMPRESA			
CONTACTO			
DIRECCIÓN			
CIF		CIUDAD	
PROVINCIA		C.P.	
TELF		FAX	
E-MAIL			

Solicito la reserva de  stand(s), numerado (s) en el plano de ubicación con el número (s) , situado en la zona de exposición comercial.

<input type="checkbox"/>	MODELO 1	<input type="checkbox"/>	Marque con una x el MODELO de stand
<input type="checkbox"/>	MODELO 2	<input type="checkbox"/>	

PRECIO STAND

TOTAL RESERVA

### FORMA DE PAGO

- 50% del total de la reserva, a la firma del presente BOLETIN DE EXPOSICIÓN COMERCIAL.
- 50% restante antes del 20 de octubre de 2016.

Mediante TRANSFERENCIA BANCARIA a favor de SEMED/FEMEDE.- BBVA (Agencia Iturrama 24.- 31007 Pamplona).  
Nº cta: 0182.5005.07.0201516173 (Rogamos adjunten copia de la transferencia)

Firmado en \_\_\_\_\_, a \_\_\_ de \_\_\_\_\_ de 2016

Firma de la Persona autorizada por la Empresa. FDO:



## 9. BOLETÍN EXPOSICIÓN COMERCIAL - OTROS PATROCINIOS

Por favor, enviar debidamente cumplimentado a:  
FEMEDE  
E-mail: congresos@femede.es

Persona de Contacto: Dr. Pedro Manonelles

EMPRESA			
CONTACTO			
DIRECCIÓN			
CIF		CIUDAD	
PROVINCIA		C.P.	
TELF		FAX	
E-MAIL			

Por favor, indique con una x el patrocinio que solicita

	Patrocinio		Precio

TOTAL RESERVA

### FORMA DE PAGO

- 50% del total de la reserva, a la firma del presente BOLETIN DE EXPOSICIÓN COMERCIAL.
- 50% restante antes del 20 de octubre de 2016.

Mediante TRANSFERENCIA BANCARIA a favor de SEMED/FEMEDE.-  
BBVA (Agencia Iturrama 24.- 31007 Pamplona).  
Nº cta: 0182.5005.07.0201516173 (Rogamos adjunten copia de la transferencia)

Firmado en \_\_\_\_\_ , a \_\_\_ de \_\_\_\_\_ de 2016

Firma de la Persona autorizada por la Empresa. FDO: